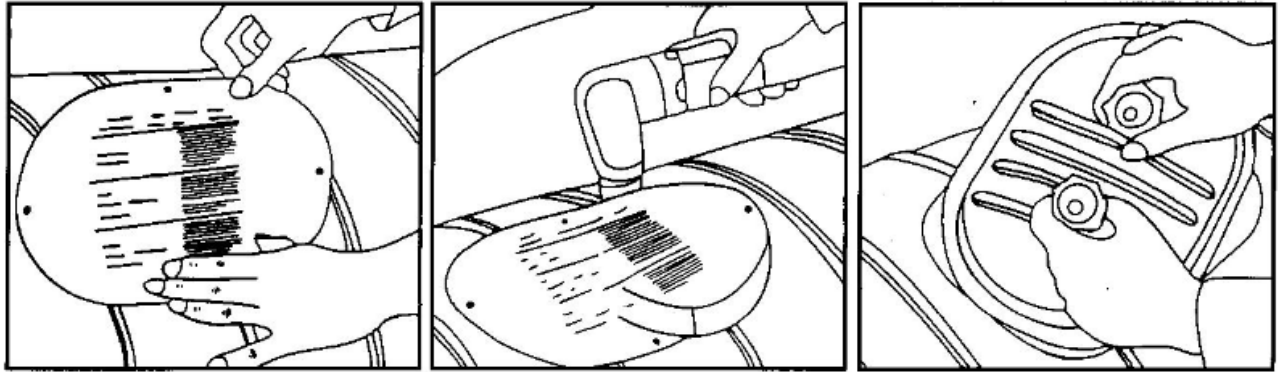


# IPLR puhastusluugi paigaldamine



1. Paiglada komplektis olev kleepuv šabloon torule.
2. Lõika toru mööda šablooni äärt (max tolerants +3mm).
3. Kruvi käepidemed keermete lõpuni lahti.
4. Aseta luuk kahe käega nurga all auku, keera sirgeks ja tõmba toruga tasaseks.
5. Keera kruvid käepidemetst tihedalt kinni.