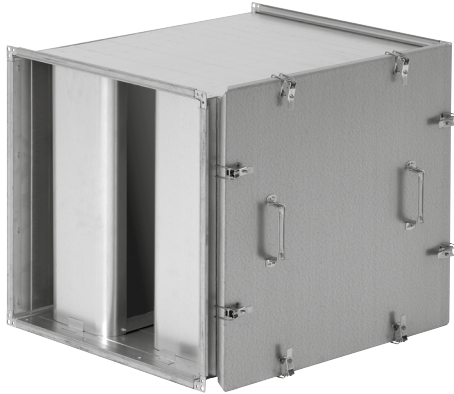


# Rectangular straight attenuator

# DLDR



## Description

DLDR has a conventional design with dimensions that not exceed the corresponding connection dimensions. The attenuator can be manufactured in all standard duct sizes. The attenuator is provided with cleaning hatch and removable baffles.

## Design

DLDR has an outer sheet casing of trapezoidal corrugated sheet metal for stability and reduced risk of natural oscillation.

DLDR is designed for low air resistance with baffle combinations that attenuate particularly low-frequency noise well. The type of insulation material has been developed to provide good noise properties, low weight and to be cleanable. DLDR meets the requirements of air tightness class C and pressure class 2 according to EN 1507:2006. DLDR is equipped with joining profile type RJFP.

## Tools for dimensioning and planning

The software lindQST and Cadvent offer features for dimensioning and selection of products in an environment with 3D modelling. Computerised planning can be conducted with automatic presentation of noise levels, pressure drop etc.

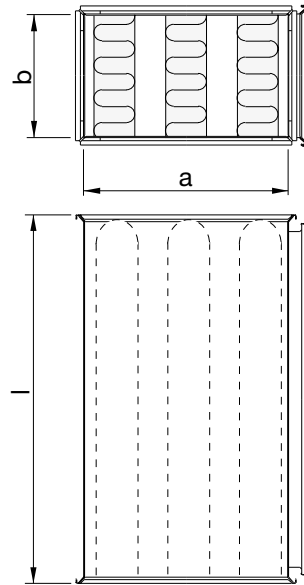
Tested according to ISO 7235 standard.

## Order code

Product	DLDR	a	b	l	d	2
DLDR						
<b>Width in mm , (a)</b>						
400 - 1800 mm						
<b>Height in mm , (b)</b>						
300 - 1200 mm						
<b>Length in mm , (l)</b>						
750 - 2550 mm						
<b>Code (d)</b>						
<b>Alternative for placing of hatch (1)</b>						
Alt.1 = On top Alt.2 = On side Alt.3 = On bottom						

Example: DLDR - 800 x 600 - 750 - 1016 - 2

## Dimensions



Material is galvanized steel.

Standard length (l) : 750, 1350, 1950, 2550 mm.

Standard height (b) : 300, 600, 900 , 1200, 1800 mm.

Special materials and sizes, please contact Lindab sales.

# Rectangular straight attenuator

# DLD/DLDR

Width a mm	Code	Length l mm		Insertion loss [dB] for centre frequency [Hz]								Resistance number	Self generated noise number Intake	Self generated noise number Outlet
		DLD	DLDR	63	125	250	500	1000	2000	4000	8000			
400	1009	650	750	2	4	7	11	10	9	7	5	1,0	2,0	1,6
400	1010	650	750	2	6	9	14	13	11	8	6	2,5	2,7	2,0
400	1011	650	750	3	8	12	19	19	14	11	9	6,9	4,0	2,7
400	1009	1250	1350	2	7	12	18	18	13	10	7	1,2	2,0	1,6
400	1010	1250	1350	3	9	16	23	23	17	12	9	2,8	2,7	2,0
400	1011	1250	1350	5	13	22	31	32	24	17	13	8,0	4,0	2,7
400	1009	1850	1950	2	10	18	25	26	18	13	9	1,3	2,0	1,6
400	1010	1850	1950	4	13	23	32	33	24	16	12	3,2	2,7	2,0
400	1011	1850	1950	6	18	32	43	46	34	23	17	9,1	4,0	2,7
500	1013	650	750	2	6	8	12	10	9	7	5	2,2	2,5	2,0
500	1014	650	750	3	7	10	15	13	11	8	6	4,7	3,3	2,5
500	1013	1250	1350	3	10	15	20	18	13	10	7	2,4	2,5	2,0
500	1014	1250	1350	5	12	19	25	23	17	12	9	5,3	3,3	2,5
500	1013	1850	1950	4	13	22	28	26	18	13	9	2,6	2,5	2,0
500	1014	1850	1950	6	17	28	35	33	24	16	12	5,9	3,3	2,5
600	1012	650	750	2	6	9	17	19	14	11	9	3,1	3,0	2,0
600	1014	650	750	4	9	14	23	29	23	18	14	15,3	6,0	3,0
600	1017	650	750	3	7	10	13	10	9	7	5	3,8	3,0	2,4
600	1012	1250	1350	3	9	17	28	32	24	17	13	3,8	3,0	2,0
600	1014	1250	1350	5	15	27	38	50	40	29	22	19,1	6,0	3,0
600	1017	1250	1350	5	12	18	21	18	13	10	7	4,1	3,0	2,4
600	1012	1850	1950	3	13	25	39	46	34	23	17	4,4	3,0	2,0
600	1014	1850	1950	7	21	39	53	60	57	39	29	22,9	6,0	3,0
600	1017	1850	1950	6	17	26	30	26	18	13	9	4,5	3,0	2,4
700	1012	650	750	2	5	8	13	13	11	8	6	1,6	2,3	1,8
700	1013	650	750	3	7	11	18	19	14	11	9	4,8	3,5	2,3
700	1012	1250	1350	2	8	14	22	23	17	12	9	1,9	2,3	1,8
700	1013	1250	1350	4	11	20	30	32	24	17	13	5,7	3,5	2,3
700	1012	1850	1950	3	11	21	30	33	24	16	12	2,2	2,3	1,8
700	1013	1850	1950	5	16	29	42	46	34	23	17	6,5	3,5	2,3
800	1014	650	750	2	4	7	11	10	9	7	5	1,0	2,0	1,6
800	1015	650	750	2	7	11	21	25	19	15	12	6,1	4,0	2,3
800	1016	650	750	2	6	9	14	13	11	8	6	2,5	2,7	2,0
800	1017	650	750	3	8	12	19	19	14	11	9	6,9	4,0	2,7
800	1014	1250	1350	2	7	12	18	18	13	10	7	1,2	2,0	1,6
800	1015	1250	1350	3	11	21	36	44	33	24	18	7,6	4,0	2,3
800	1016	1250	1350	3	9	16	23	23	17	12	9	2,8	2,7	2,0
800	1017	1250	1350	5	13	22	31	32	24	17	13	8,0	4,0	2,7
800	1014	1850	1950	2	10	18	25	26	18	13	9	1,3	2,0	1,6
800	1015	1850	1950	4	15	31	50	60	46	32	24	9,1	4,0	2,3
800	1016	1850	1950	4	13	23	32	33	24	16	12	3,2	2,7	2,0
800	1017	1850	1950	6	18	32	43	46	34	23	17	9,1	4,0	2,7
800	1014	2450	2550	3	12	23	32	33	23	15	11	1,5	2,0	1,6
800	1016	2450	2550	5	17	31	41	43	30	20	15	3,5	2,7	2,0
800	1017	2450	2550	8	23	42	56	60	43	29	22	10,3	4,0	2,7
900	1017	650	750	2	5	7	11	10	9	7	5	1,5	2,3	1,8
900	1018	650	750	4	9	14	23	29	23	18	14	15,3	6,0	3,0
900	1019	650	750	3	7	10	14	13	11	8	6	3,5	3,0	2,3
900	1020	650	750	4	9	13	19	19	14	11	9	9,4	4,5	3,0
900	1017	1250	1350	3	8	14	19	18	13	10	7	1,7	2,3	1,8
900	1018	1250	1350	5	15	27	38	50	40	29	22	19,1	6,0	3,0
900	1019	1250	1350	4	11	18	24	23	17	12	9	4,0	3,0	2,3
900	1020	1250	1350	6	15	24	32	32	24	17	13	10,8	4,5	3,0
900	1017	1850	1950	3	12	20	27	26	18	13	9	1,9	2,3	1,8
900	1018	1850	1950	7	21	39	53	60	57	39	29	22,9	6,0	3,0
900	1019	1850	1950	5	15	26	34	33	24	16	12	4,4	3,0	2,3
900	1020	1850	1950	8	20	35	45	46	34	23	17	12,2	4,5	3,0
900	1017	2450	2550	4	15	27	34	33	23	15	11	2,1	2,3	1,8
900	1018	2450	2550	9	26	51	60	60	50	37	27	26,7	6,0	3,0
900	1019	2450	2550	6	20	34	43	43	30	20	15	4,9	3,0	2,3
900	1020	2450	2550	10	26	45	58	60	43	29	22	13,6	4,5	3,0

# Rectangular straight attenuator

# DLD/DLDR

Width a mm	Code	Length l mm		Insertion loss [dB] for centre frequency [Hz]								Resistance number	Self generated noise number Intake	Self generated noise number Outlet
		DLD	DLDR	63	125	250	500	1000	2000	4000	8000			
1000	1019	650	750	3	7	12	20	21	16	13	10	6,5	4,0	2,5
1000	1020	650	750	2	6	8	12	10	9	7	5	2,2	2,5	2,0
1000	1021	650	750	3	7	10	15	13	11	8	6	4,7	3,3	2,5
1000	1022	650	750	5	10	14	20	19	14	11	9	12,2	5,0	3,3
1000	1019	1250	1350	4	12	21	33	37	28	20	15	7,8	4,0	2,5
1000	1020	1250	1350	3	10	15	20	18	13	10	7	2,4	2,5	2,0
1000	1021	1250	1350	5	12	19	25	23	17	12	9	5,3	3,3	2,5
1000	1022	1250	1350	7	16	25	33	32	24	17	13	13,9	5,0	3,3
1000	1019	1850	1950	5	17	31	46	53	39	27	20	9,1	4,0	2,5
1000	1020	1850	1950	4	13	22	28	26	18	13	9	2,6	2,5	2,0
1000	1021	1850	1950	6	17	28	35	33	24	16	12	5,9	3,3	2,5
1000	1022	1850	1950	9	23	37	46	46	34	23	17	15,7	5,0	3,3
1000	1019	2450	2550	7	22	41	59	60	50	34	25	10,4	4,0	2,5
1000	1020	2450	2550	5	17	29	36	33	23	15	11	2,9	2,5	2,0
1000	1021	2450	2550	8	22	37	45	43	30	20	15	6,4	3,3	2,5
1000	1022	2450	2550	12	29	49	60	60	43	29	22	17,4	5,0	3,3
1100	1017	650	750	2	5	7	12	12	10	8	6	1,4	2,2	1,7
1100	1018	650	750	2	6	11	20	23	18	14	11	5,0	3,7	2,2
1100	1022	650	750	4	9	14	24	25	19	15	12	13,6	5,5	3,1
1100	1023	650	750	3	6	9	12	10	9	7	5	2,9	2,8	2,2
1100	1024	650	750	4	8	11	15	13	11	8	6	6,2	3,7	2,8
1100	1017	1250	1350	2	8	13	20	21	16	11	8	1,6	2,2	1,7
1100	1018	1250	1350	3	11	20	33	41	30	22	16	6,2	3,7	2,2
1100	1022	1250	1350	6	15	26	39	44	33	24	18	16,3	5,5	3,1
1100	1023	1250	1350	4	11	17	21	18	13	10	7	3,2	2,8	2,2
1100	1024	1250	1350	6	14	21	26	23	17	12	9	6,8	3,7	2,8
1100	1017	1850	1950	2	11	20	28	30	21	15	11	1,8	2,2	1,7
1100	1018	1850	1950	4	15	29	47	58	42	29	22	7,4	3,7	2,2
1100	1022	1850	1950	8	21	38	55	60	46	32	24	19,1	5,5	3,1
1100	1023	1850	1950	5	15	24	29	26	18	13	9	3,5	2,8	2,2
1100	1024	1850	1950	7	19	30	36	33	24	16	12	7,5	3,7	2,8
1100	1017	2450	2550	3	14	26	37	39	27	18	13	2,0	2,2	1,7
1100	1018	2450	2550	5	19	38	60	60	55	37	27	8,5	3,7	2,2
1100	1022	2450	2550	10	27	50	60	60	60	40	30	21,9	5,5	3,1
1100	1023	2450	2550	6	19	32	37	33	23	15	11	3,8	2,8	2,2
1100	1024	2450	2550	9	24	40	46	43	30	20	15	8,2	3,7	2,8
1200	1019	650	750	2	4	7	11	10	9	7	5	1,0	2,0	1,6
1200	1020	650	750	2	6	9	17	19	14	11	9	3,1	3,0	2,0
1200	1024	650	750	3	8	12	19	19	14	11	9	6,9	4,0	2,7
1200	1026	650	750	5	11	17	25	29	23	18	14	29,7	8,0	4,0
1200	1027	650	750	3	7	10	13	10	9	7	5	3,8	3,0	2,4
1200	1019	1250	1350	2	7	12	18	18	13	10	7	1,2	2,0	1,6
1200	1020	1250	1350	3	9	17	28	32	24	17	13	3,8	3,0	2,0
1200	1024	1250	1350	5	13	22	31	32	24	17	13	8,0	4,0	2,7
1200	1026	1250	1350	8	19	32	41	50	40	29	22	36,5	8,0	4,0
1200	1027	1250	1350	5	12	18	21	18	13	10	7	4,1	3,0	2,4
1200	1019	1850	1950	2	10	18	25	26	18	13	9	1,3	2,0	1,6
1200	1020	1850	1950	3	13	25	39	46	34	23	17	4,4	3,0	2,0
1200	1024	1850	1950	6	18	32	43	46	34	23	17	9,1	4,0	2,7
1200	1026	1850	1950	11	27	47	58	60	57	39	29	43,2	8,0	4,0
1200	1027	1850	1950	6	17	26	30	26	18	13	9	4,5	3,0	2,4
1200	1019	2450	2550	3	12	23	32	33	23	15	11	1,5	2,0	1,6
1200	1020	2450	2550	4	17	33	51	60	43	29	22	5,0	3,0	2,0
1200	1024	2450	2550	8	23	42	56	60	43	29	22	10,3	4,0	2,7
1200	1027	2450	2550	8	21	34	38	33	23	15	11	4,8	3,0	2,4
1300	1019	650		2	5	8	15	15	12	10	7	2,2	2,6	1,9
1300	1020	650		3	7	12	22	27	20	16	12	7,3	4,3	2,4
1300	1023	650		3	7	10	16	15	12	9	7	4,3	3,3	2,4
1300	1025	650		4	9	14	21	21	16	13	10	12,7	5,2	3,3
1300	1019	1250		2	9	16	24	27	20	14	11	2,6	2,6	1,9
1300	1020	1250		4	12	22	36	48	35	25	19	9,1	4,3	2,4
1300	1023	1250		4	11	19	26	26	19	14	10	4,9	3,3	2,4

# Rectangular straight attenuator DLD/DLDR

Width a mm	Code	Length l mm		Insertion loss [dB] for centre frequency [Hz]								Resistance number	Self generated noise number Intake	Self generated noise number Outlet
		DLD	DLDR	63	125	250	500	1000	2000	4000	8000			
1300	1025	1250		7	16	26	36	37	28	20	15	14,8	5,2	3,3
1300	1019	1850		3	12	23	34	39	28	19	14	3,0	2,6	1,9
1300	1020	1850		5	16	32	50	60	50	34	26	11,0	4,3	2,4
1300	1023	1850		5	16	28	36	37	26	18	13	5,4	3,3	2,4
1300	1025	1850		9	22	38	50	53	39	27	20	17,0	5,2	3,3
1300	1019	2450		4	15	30	44	50	36	24	18	3,4	2,6	1,9
1300	1020	2450		6	21	42	60	60	60	44	32	12,8	4,3	2,4
1300	1023	2450		7	21	36	47	48	34	23	17	6,0	3,3	2,4
1300	1025	2450		11	28	50	60	60	50	34	25	19,2	5,2	3,3
1400	1022	650		2	5	8	13	13	11	8	6	1,6	2,3	1,8
1400	1025	650		3	7	11	18	19	14	11	9	4,8	3,5	2,3
1400	1026	650		3	6	9	13	12	10	8	6	2,9	2,8	2,2
1400	1028	650		4	8	12	18	16	13	10	8	7,2	4,0	2,8
1400	1030	650		6	11	16	25	25	19	15	12	24,0	7,0	4,0
1400	1022	1250		2	8	14	22	23	17	12	9	1,9	2,3	1,8
1400	1025	1250		4	11	20	30	32	24	17	13	5,7	3,5	2,3
1400	1026	1250		4	10	17	22	21	16	11	8	3,3	2,8	2,2
1400	1028	1250		5	14	22	29	29	21	15	11	8,2	4,0	2,8
1400	1030	1250		9	19	31	42	44	33	24	18	28,5	7,0	4,0
1400	1022	1850		3	11	21	30	33	24	16	12	2,2	2,3	1,8
1400	1025	1850		5	16	29	42	46	34	23	17	6,5	3,5	2,3
1400	1026	1850		5	15	25	31	30	21	15	11	3,7	2,8	2,2
1400	1028	1850		7	19	32	41	41	30	20	15	9,2	4,0	2,8
1400	1030	1850		12	27	45	59	60	46	32	24	33,0	7,0	4,0
1400	1022	2450		3	14	27	39	43	30	20	15	2,4	2,3	1,8
1400	1025	2450		6	20	38	53	60	43	29	22	7,4	3,5	2,3
1400	1026	2450		6	19	32	40	39	27	18	13	4,0	2,8	2,2
1400	1028	2450		9	25	42	53	53	38	26	19	10,2	4,0	2,8
1500	1021	650		2	4	7	12	12	9	7	6	1,3	2,1	1,7
1500	1022	650		2	6	9	17	19	14	11	9	3,1	3,0	2,0
1500	1027	650		2	6	8	12	10	9	7	5	2,2	2,5	2,0
1500	1029	650		3	7	10	15	13	11	8	6	4,7	3,3	2,5
1500	1030	650		5	10	14	20	19	14	11	9	12,2	5,0	3,3
1500	1022	1250		3	9	17	28	32	24	17	13	3,8	3,0	2,0
1500	1027	1250		3	10	15	20	18	13	10	7	2,4	2,5	2,0
1500	1029	1250		5	12	19	25	23	17	12	9	5,3	3,3	2,5
1500	1030	1250		7	16	25	33	32	24	17	13	13,9	5,0	3,3
1500	1021	1850		2	10	19	28	29	21	14	10	1,7	2,1	1,7
1500	1022	1850		3	13	25	39	46	34	23	17	4,4	3,0	2,0
1500	1027	1850		4	13	22	28	26	18	13	9	2,6	2,5	2,0
1500	1029	1850		6	17	28	35	33	24	16	12	5,9	3,3	2,5
1500	1030	1850		9	23	37	46	46	34	23	17	15,7	5,0	3,3
1500	1021	2450		3	13	25	35	38	26	18	13	1,9	2,1	1,7
1500	1022	2450		4	17	33	51	60	43	29	22	5,0	3,0	2,0
1500	1027	2450		5	17	29	36	33	23	15	11	2,9	2,5	2,0
1500	1029	2450		8	22	37	45	43	30	20	15	6,4	3,3	2,5
1500	1030	2450		12	29	49	60	60	43	29	22	17,4	5,0	3,3
1600	1023	650		2	4	7	11	10	9	7	5	1,0	2,0	1,6
1600	1024	650		2	5	9	15	16	13	10	8	2,3	2,7	1,9
1600	1025	650		2	7	11	21	25	19	15	12	6,1	4,0	2,3
1600	1032	650		4	9	12	17	15	12	9	7	7,5	4,0	2,9
1600	1023	1250		2	7	12	18	18	13	10	7	1,2	2,0	1,6
1600	1024	1250		3	9	16	25	28	21	15	11	2,8	2,7	1,9
1600	1025	1250		3	11	21	36	44	33	24	18	7,6	4,0	2,3
1600	1032	1250		6	14	22	28	26	19	14	10	8,4	4,0	2,9
1600	1023	1850		2	10	18	25	26	18	13	9	1,3	2,0	1,6
1600	1024	1850		3	12	23	35	40	29	20	15	3,2	2,7	1,9
1600	1025	1850		4	15	31	50	60	46	32	24	9,1	4,0	2,3
1600	1032	1850		8	20	32	39	37	26	18	13	9,3	4,0	2,9
1600	1023	2450		3	12	23	32	33	23	15	11	1,5	2,0	1,6
1600	1024	2450		4	16	31	45	52	37	25	18	3,6	2,7	1,9
1600	1025	2450		5	20	40	60	60	60	40	30	10,6	4,0	2,3

# Rectangular straight attenuator DLD/DLDR

Width a mm	Code	Length l mm		Insertion loss [dB] for centre frequency [Hz]								Resistance number	Self generated noise number Intake	Self generated noise number Outlet
		DLD	DLDR	63	125	250	500	1000	2000	4000	8000			
1600	1032	2450		10	26	42	50	48	34	23	17	10,2	4,0	2,9
1800	1026	650		2	5	7	13	13	10	8	6	1,5	2,3	1,7
1800	1033	650		4	10	15	24	27	20	16	12	16,2	6,0	3,3
1800	1035	650		4	9	13	19	19	14	11	9	9,4	4,5	3,0
1800	1036	650		3	7	10	13	10	9	7	5	3,8	3,0	2,4
1800	1026	1250		2	8	14	21	22	16	12	9	1,7	2,3	1,7
1800	1033	1250		6	16	27	40	48	35	25	19	19,7	6,0	3,3
1800	1035	1250		6	15	24	32	32	24	17	13	10,8	4,5	3,0
1800	1036	1250		5	12	18	21	18	13	10	7	4,1	3,0	2,4
1800	1026	1850		3	11	20	29	31	22	15	11	1,9	2,3	1,7
1800	1033	1850		8	22	40	56	60	50	34	26	23,2	6,0	3,3
1800	1035	1850		8	20	35	45	46	34	23	17	12,2	4,5	3,0
1800	1036	1850		6	17	26	30	26	18	13	9	4,5	3,0	2,4
1800	1026	2450		3	14	26	38	41	28	19	14	2,2	2,3	1,7
1800	1033	2450		11	29	53	60	60	60	44	32	26,6	6,0	3,3
1800	1035	2450		10	26	45	58	60	43	29	22	13,6	4,5	3,0
1800	1036	2450		8	21	34	38	33	23	15	11	4,8	3,0	2,4
2000	1027	650		2	4	7	11	10	9	7	5	1,0	2,0	1,6
2000	1029	650		2	6	10	18	21	16	13	10	4,0	3,3	2,1
2000	1032	650		2	6	9	14	13	11	8	6	2,5	2,7	2,0
2000	1033	650		3	7	12	20	21	16	13	10	6,5	4,0	2,5
2000	1039	650		5	10	14	20	19	14	11	9	12,2	5,0	3,3
2000	1027	1250		2	7	12	18	18	13	10	7	1,2	2,0	1,6
2000	1029	1250		3	10	19	31	37	27	20	15	4,9	3,3	2,1
2000	1032	1250		3	9	16	23	23	17	12	9	2,8	2,7	2,0
2000	1033	1250		4	12	21	33	37	28	20	15	7,8	4,0	2,5
2000	1039	1250		7	16	25	33	32	24	17	13	13,9	5,0	3,3
2000	1027	1850		2	10	18	25	26	18	13	9	1,3	2,0	1,6
2000	1029	1850		4	14	27	43	52	38	26	20	5,8	3,3	2,1
2000	1032	1850		4	13	23	32	33	24	16	12	3,2	2,7	2,0
2000	1033	1850		5	17	31	46	53	39	27	20	9,1	4,0	2,5
2000	1039	1850		9	23	37	46	46	34	23	17	15,7	5,0	3,3
2000	1027	2450		3	12	23	32	33	23	15	11	1,5	2,0	1,6
2000	1029	2450		5	18	36	55	60	49	33	24	6,7	3,3	2,1
2000	1032	2450		5	17	31	41	43	30	20	15	3,5	2,7	2,0
2000	1033	2450		7	22	41	59	60	50	34	25	10,4	4,0	2,5
2000	1039	2450		12	29	49	60	60	43	29	22	17,4	5,0	3,3
2200	1031	650		2	5	7	12	12	10	8	6	1,4	2,2	1,7
2200	1033	650		2	6	11	20	23	18	14	11	5,0	3,7	2,2
2200	1036	650		3	8	13	23	26	19	16	12	10,1	4,9	2,8
2200	1038	650		3	7	10	15	14	11	9	7	3,9	3,1	2,3
2200	1040	650		3	6	9	12	10	9	7	5	2,9	2,8	2,2
2200	1042	650		4	8	11	15	13	11	8	6	6,2	3,7	2,8
2200	1031	1250		2	8	13	20	21	16	11	8	1,6	2,2	1,7
2200	1033	1250		3	11	20	33	41	30	22	16	6,2	3,7	2,2
2200	1036	1250		5	13	24	38	45	34	24	18	12,3	4,9	2,8
2200	1038	1250		4	11	18	25	25	18	13	10	4,5	3,1	2,3
2200	1040	1250		4	11	17	21	18	13	10	7	3,2	2,8	2,2
2200	1042	1250		6	14	21	26	23	17	12	9	6,8	3,7	2,8
2200	1031	1850		2	11	20	28	30	21	15	11	1,8	2,2	1,7
2200	1033	1850		4	15	29	47	58	42	29	22	7,4	3,7	2,2
2200	1036	1850		6	19	35	53	60	48	33	24	14,5	4,9	2,8
2200	1038	1850		5	16	27	35	35	25	17	13	5,0	3,1	2,3
2200	1040	1850		5	15	24	29	26	18	13	9	3,5	2,8	2,2
2200	1042	1850		7	19	30	36	33	24	16	12	7,5	3,7	2,8
2200	1031	2450		3	14	26	37	39	27	18	13	2,0	2,2	1,7
2200	1033	2450		5	19	38	60	60	55	37	27	8,5	3,7	2,2
2200	1036	2450		8	24	46	60	60	60	41	31	16,8	4,9	2,8
2200	1038	2450		6	20	35	45	46	32	22	16	5,5	3,1	2,3
2200	1040	2450		6	19	32	37	33	23	15	11	3,8	2,8	2,2
2200	1042	2450		9	24	40	46	43	30	20	15	8,2	3,7	2,8